



**kk**r sachsen

KLINISCHE KREBSREGISTER SACHSEN



# Ergebnisse des ersten Jahresberichts der klinischen Krebsregister in Sachsen

LANDESQUALITÄTSKONFERENZ DER KLINISCHEN KREBSREGISTER IN SACHSEN

DRESDEN, 29. FEBRUAR 2020

# Übersicht

---

- Einordnung des Berichts
- Methoden
- Ergebnisse
- Zusammenfassung





**kk**r sachsen

KLINISCHE KREBSREGISTER SACHSEN

# Einordnung des Berichts

# Auswertungs- und Berichtspflichten

---

Aggregierte  
Auswertungen an  
Leistungserbringer

Jährliche  
landesbezogene  
Auswertung

Zusammenarbeit  
mit dem  
Gemeinsamen  
Bundesausschuss

Patientenbezogene  
tumorspezifische  
Auswertung

Thematischer  
Landesbericht

Bericht des  
Spitzenverbandes  
Bund der  
Krankenkassen

Zusammenarbeit  
mit Zentren in der  
Onkologie



**kk**r sachsen

KLINISCHE KREBSREGISTER SACHSEN

# Methoden

# Überblick

---

- Übersicht über alle erfassten bösartigen (C00 – C96) sowie in situ Neubildungen (D00 – D09) mit Ausnahme der nicht-melanotischen Neubildungen der Haut (C44, D04)
- 9 häufigste solide Tumore sowie 3 häufigste systemische Erkrankungen
  - Brustdrüse (C50, D05), Prostata (C61, D07.5), Bronchien und Lunge (C34, D02.2), Kolon (C18, D01.0), Rektum (C20, D01.2), Harnblase (C67, D09.0, D41.1), Niere (C64), Malignes Melanom der Haut (C43, D03), Bauchspeicheldrüse (C25, D01.7)
  - Nicht-follikuläres Lymphom (C83), Multiples Myelom (C90), Chronisch lymphatische Leukämie (C91.1)

# Datenstand

---

- Diagnosejahre 2007 bis 2016
- Patientinnen und Patienten, die zum Zeitpunkt der Diagnose mindestens 18 Jahre alt waren und ihren Hauptwohnsitz in Sachsen hatten
- Datenstand der Register vom 30. 09. 2018
- Dargestellte Informationen
  - In den klinischen Krebsregistern erfasste Neuerkrankungen
  - Klinisch/onkologische Kennzahlen
  - Therapieansätze
  - Klinischer Verlauf/Outcome



**kk**r sachsen

KLINISCHE KREBSREGISTER SACHSEN

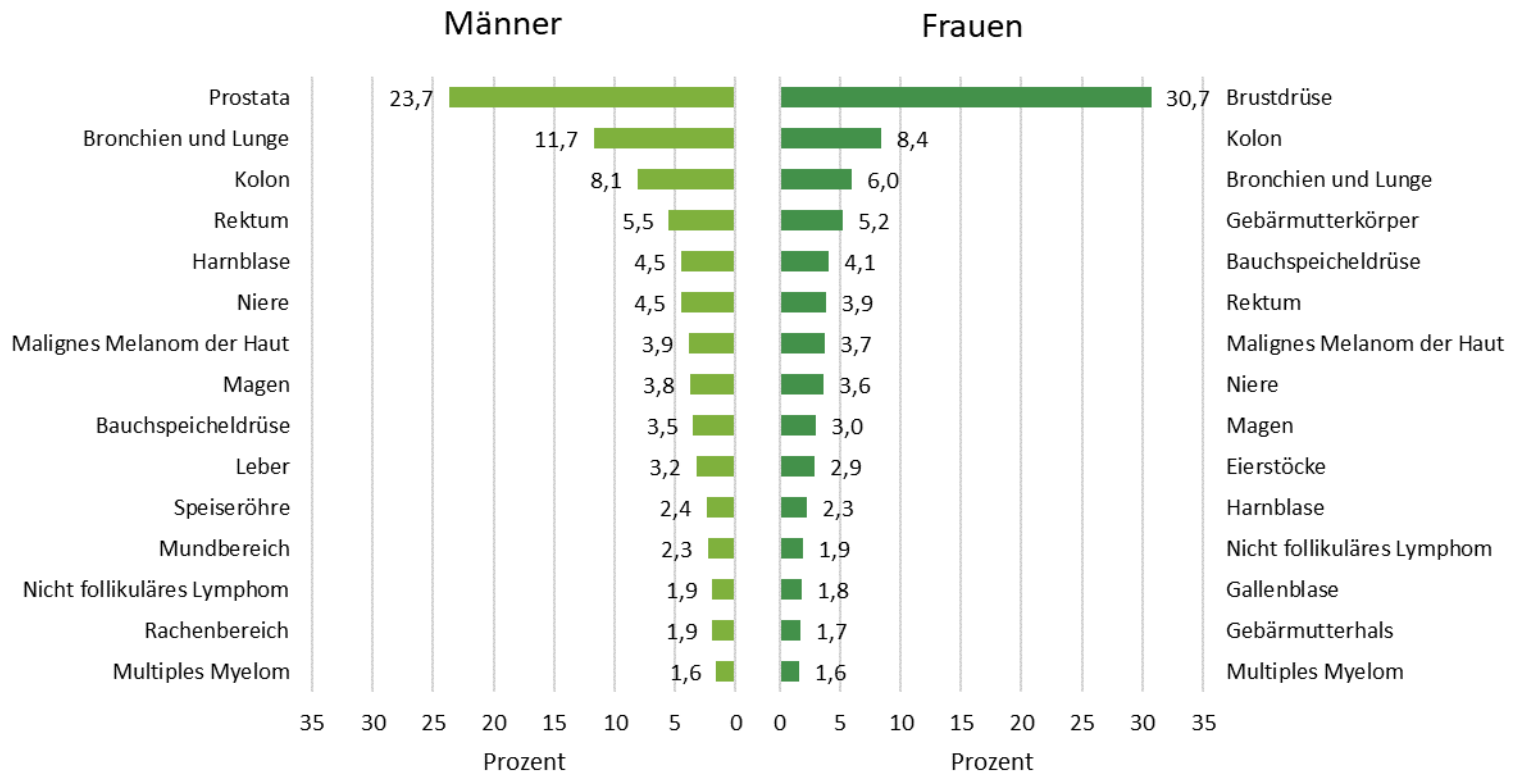
Ergebnisse



# Erfasste Neuerkrankungen 2016

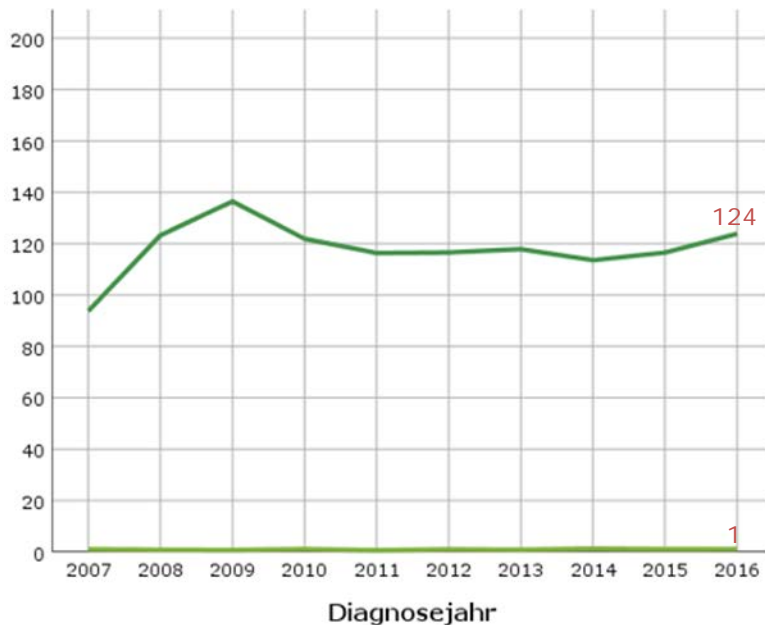
	Männer	Frauen	Gesamt
Anzahl Neuerkrankungen	15.543	13.123	28.666
Bösartige Neubildungen (C00 – C96, ohne C44)	14.223	11.607	25.830
In situ Neubildungen (D00 – D09, ohne D04)	1.320	1.516	2.836
Erkrankungsraten			
Rohe Rate/100.000 Einwohner	1.027,8	691,9	859,9
Standardisierte Rate/100.000 Einwohner	456,8	372,6	414,7
Mittleres Erkrankungsalter (Median)	71	69	71

# 15 häufigste bösartige Neubildungen 2016

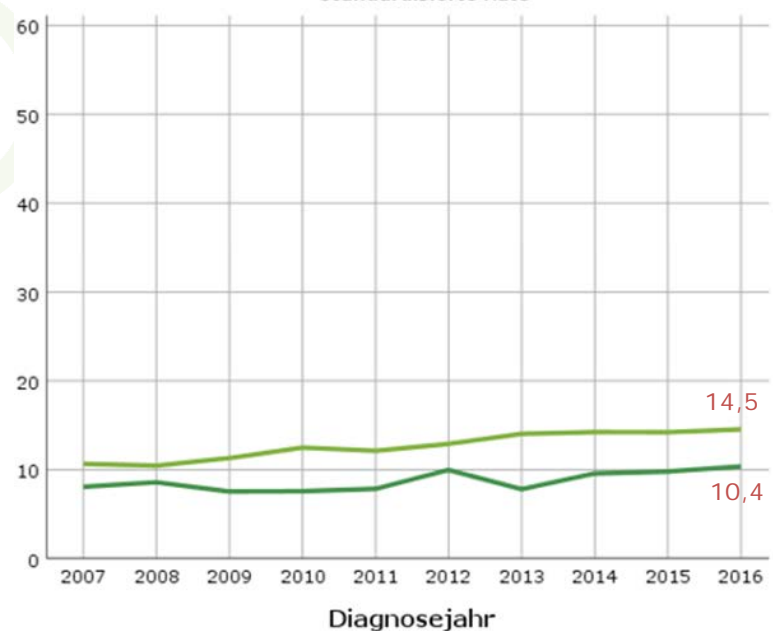


# Standardisierte Rate der erfassten Neuerkrankungen nach Diagnosejahr

## Brustdrüse (C50, D05)



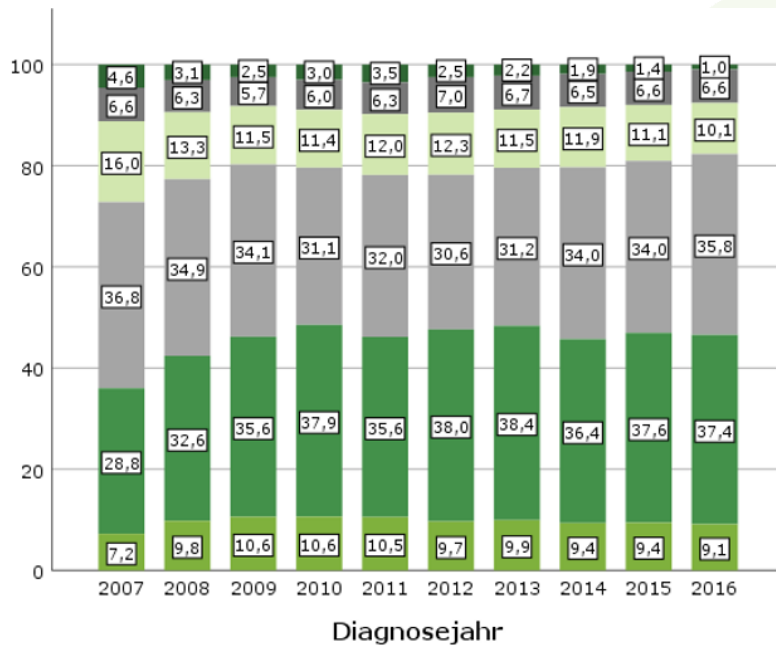
## Bauchspeicheldrüse (C25, D01.7)



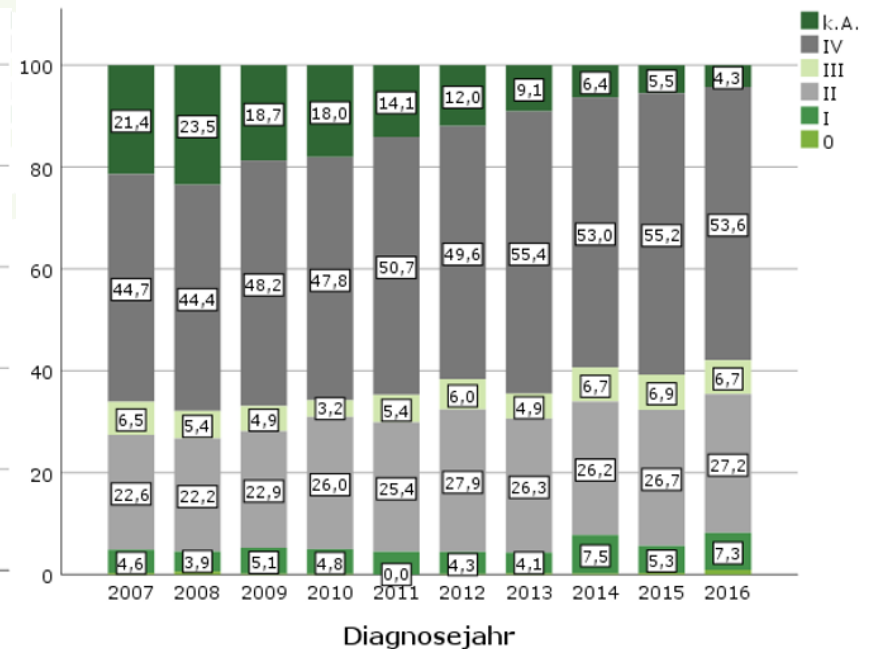
— Männer  
— Frauen

# UICC-Tumorstadien

Brustdrüse (C50, D05)



Bauchspeicheldrüse (C25, D01.7)

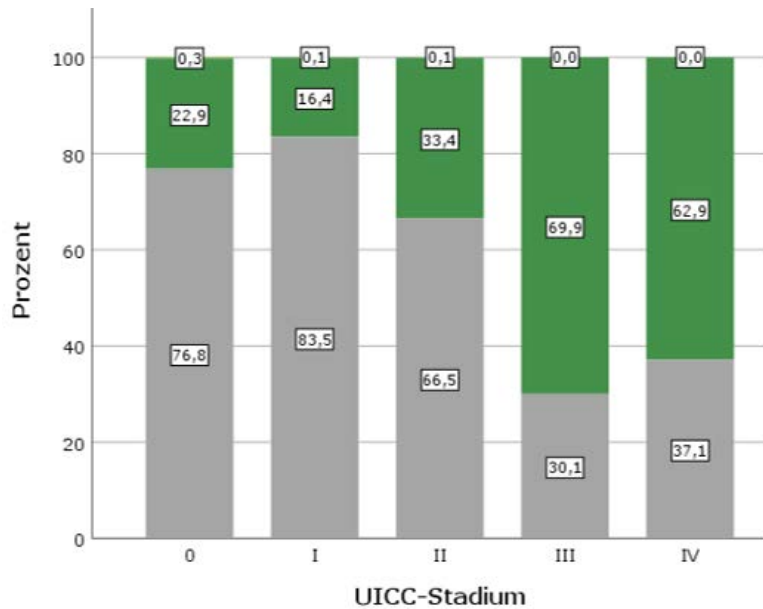


# Durchgeführte Primärtherapien

	<b>Brustdrüse</b>	<b>Bauchspeicheldrüse</b>
Nur Operation	763 (19,4 %)	131 (13,4 %)
Nur Bestrahlung	18 (0,5 %)	0 (0,0 %)
Nur systemische Therapie	168 (4,3 %)	290 (29,7 %)
Operation + Bestrahlung	452 (11,5 %)	0 (0,0 %)
Operation + Systemische Therapie	816 (20,7 %)	147 (15,0 %)
Bestrahlung + Systemische Therapie	40 (1,0 %)	12 (1,2 %)
Operation + Bestrahlung + Systemische Therapie	1.487 (37,8 %)	11 (1,1 %)
Keine Therapie gemeldet	193 (4,9 %)	386 (39,5 %)
<b>Gesamt</b>	<b>3.937 (100,0 %)</b>	<b>977 (100,0 %)</b>

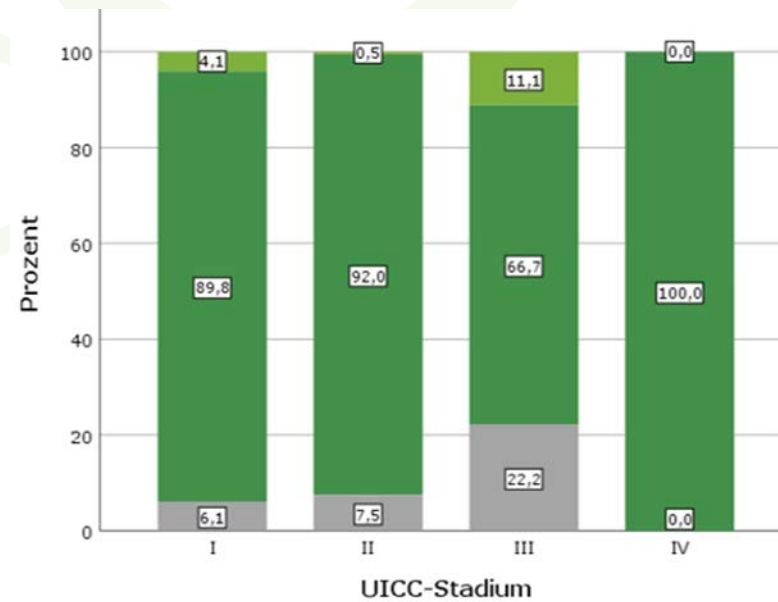
# Tumorspezifische Operationen

## Brustdrüse (C50, D05)



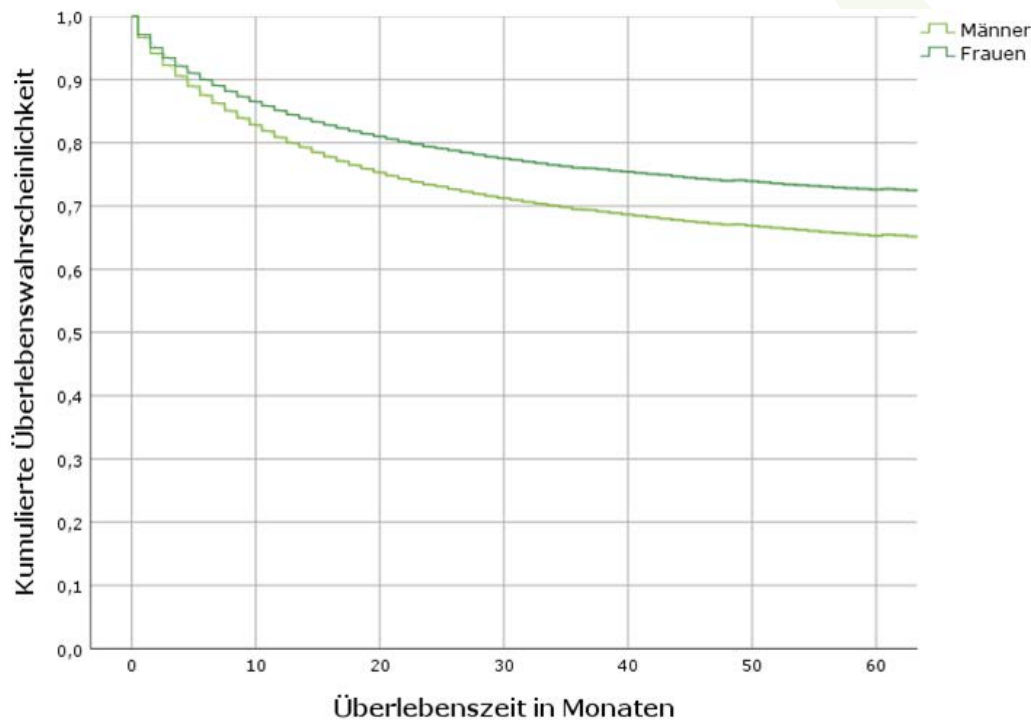
- Andere Exzision und Destruktion
- Mastektomie
- Brusterhaltende Therapie

## Bauchspeicheldrüse (C25, D01.7)



- Lokale Exzision und Destruktion
- Partielle Resektion
- (Totale) Pankreatektomie

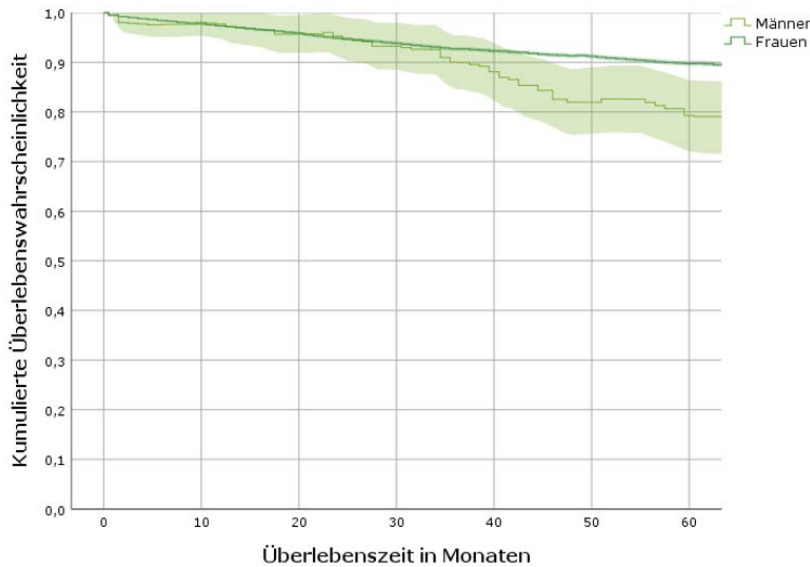
# Relatives 5-Jahres-Überleben Krebs gesamt



Jahr	Männer	Frauen
1	80,8 %	85,1 %
2	73,4 %	79,4 %
3	69,5 %	76,0 %
4	67,0 %	74,0 %
5	65,3 %	72,6 %

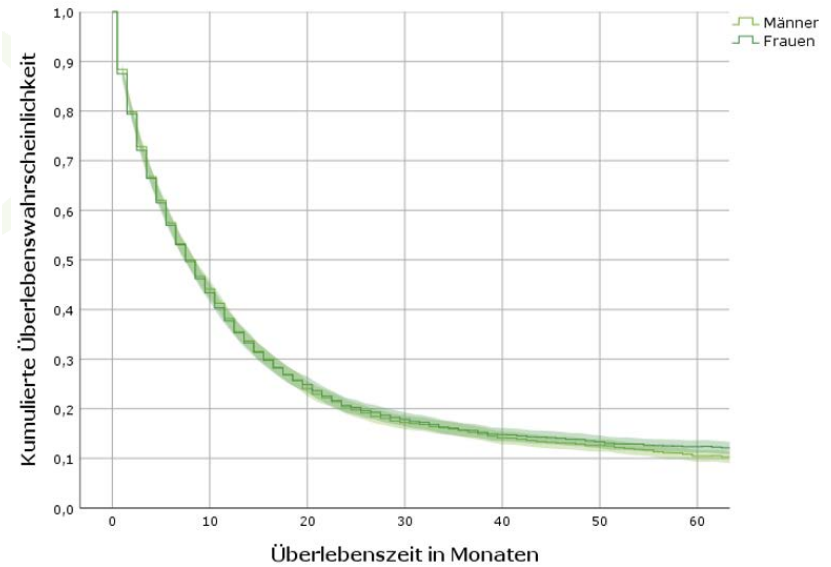
# Relatives 5-Jahres-Überleben nach Geschlecht

## Brustdrüse (C50, D05)



Männer	79,2 %
Frauen	89,7 %

## Bauchspeicheldrüse (C25, D01.7)

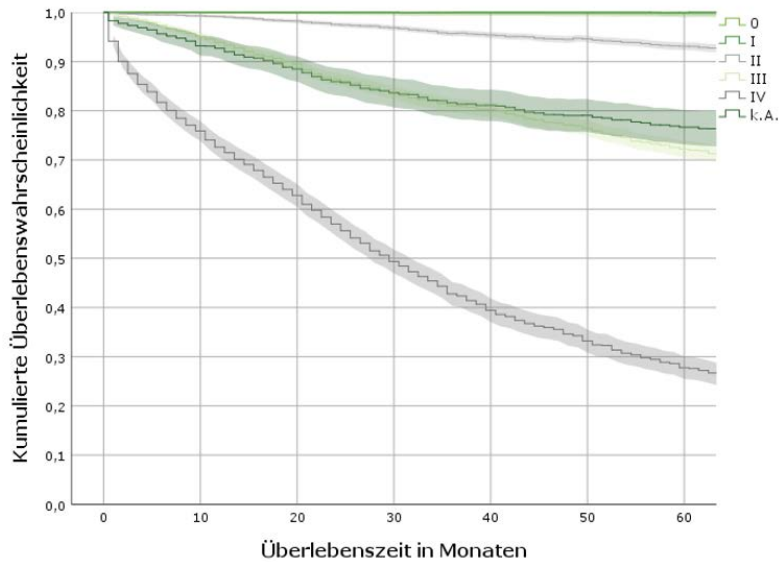


Männer	10,5 %
Frauen	12,3 %



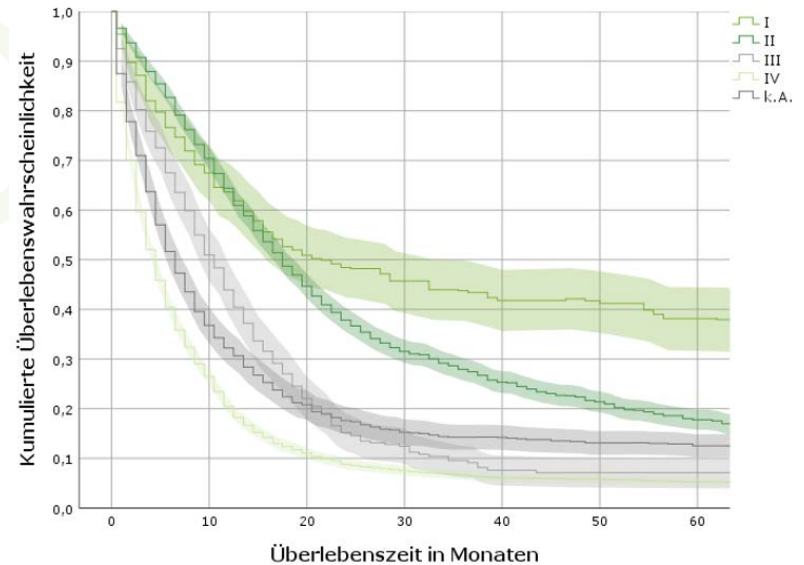
# Relatives 5-Jahres-Überleben nach UICC-Stadium

## Brustdrüse (C50, D05)



I	100,0 %
IV	27,8 %

## Bauchspeicheldrüse (C25, D01.7)



I	38,1 %
IV	5,3 %



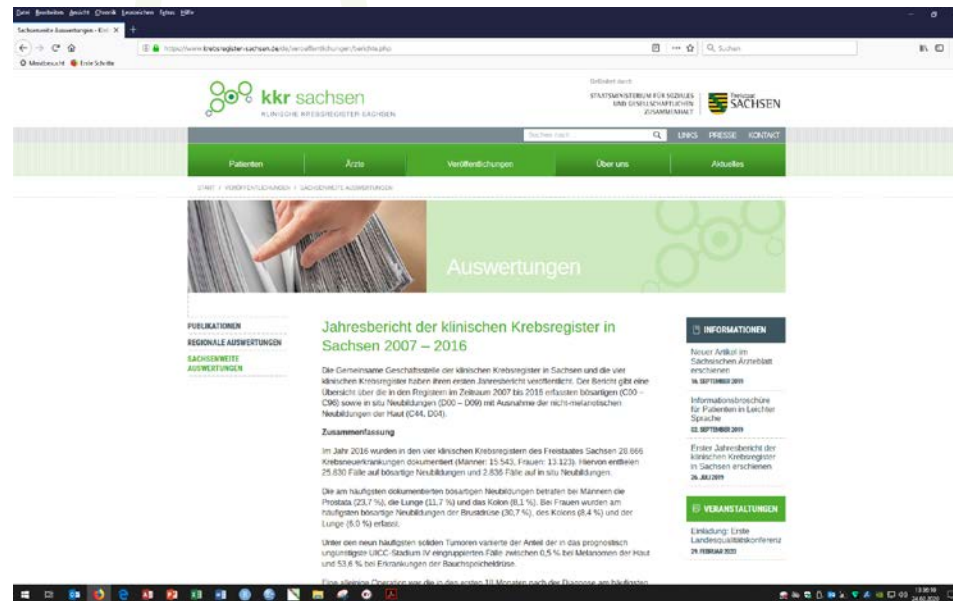
**kk**r sachsen

KLINISCHE KREBSREGISTER SACHSEN

# Zusammenfassung

# Zusammenfassung

- Publikation auf gemeinsamer Internetseite
- Zusammenfassende Kurzinformation zu den dargestellten Entitäten





**kk**r sachsen

KLINISCHE KREBSREGISTER SACHSEN

# Vielen Dank für Ihre Aufmerksamkeit

## Kontakt

Gemeinsame Geschäftsstelle der klinischen Krebsregister in Sachsen

Telefon: (0351) 8267-376

E-Mail: [geschaeftsstelle@krebsregister-sachsen.de](mailto:geschaeftsstelle@krebsregister-sachsen.de)